

# Papperstranor och neonäpplen på Galleri Bergström

■ Sverige, Japan och New York förenas i utställningen *Färg på flykt* av Tokiko Ishiguro och Hans Frode.

Mängder av små vikta papperstranor täcker Tokiko Ishiguros konstverk. Nedanför tranorna står ett par fötter i glas, formade efter Tokikos egna.

– Fötterna är en symbol för individen. Glas är ett hårt material när det är färdigt men mjukt när det är varmt. Det är starkt men samtidigt bräckligt, precis som människan, säger hon.

På samma sätt symboliserar tranorna människan som ensam är svag men i grupp är stark.

– Det är den motsättningen som stimulerar mig i mitt arbete, säger Tokiko Ishiguro.

Gillar det vanliga

## Del i det dagliga livet

Hon kommer från Osaka i Japan och började vika papperstranor som femåring, som en del i det dagliga livet.

– Jag ville göra det vanliga till min signatur. Ju längre bort från Osaka jag är, desto mer japansk känner jag mig, säger hon.

På ett av verken står önskningar skrivna i på de små tranorna, både på svenska, engelska och japanska.

– Det representerar individens önskan, fångad i ögonblicket, säger Tokiko Ishiguro.

Tokiko Ishiguro kommer från Osaka i Japan och arbetar i samma glasverkstad i New York som Göteborgsfödde Hans Frode. Det här är andra gången de ställer ut tillsammans i Sverige. Unik neonkonst

## Neonljus

Hans Frodes konst ska helst beskådas i mörker. På glasskivor målar han motiv som sedan förstärks med applicerade glasdetaljer med neonljus i. Hans sätt att arbeta är unikt i konstvärlden.

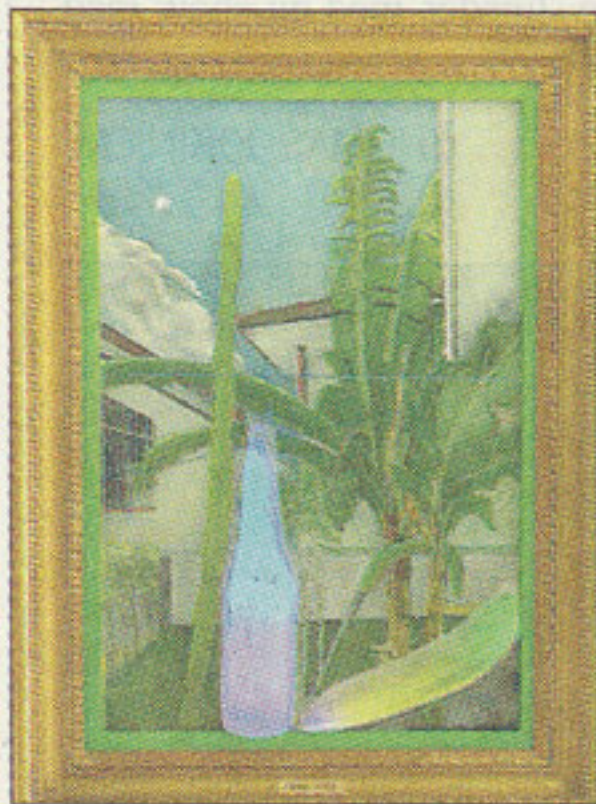


**Trandans.** Tokiko Ishiguro viker små, små papperstranor enligt japansk tradition. Ju längre bort från Japan hon är, desto mer framträder landet i hennes konst.

FOTO: JOHAN LINDBLOM



**Fötterna på jorden.** Tokiko Ishiguros fötter av glas symboliserar individen.



**Neonkonst.** Hans Frodes teknik är unik i konstvärlden. Han använder sig av neonljuset utan att neonrören syns.

– Det som gör det unikt är att jag bara använder ljuset – neonrören syns inte i föremålen, säger Hans Frode.

Hans Frode bär med sig sina glasskivor i en låda med handtag på. Motiven på utställningen är målade i Brooklyn, Florida, Bahamas och Kuba. Därefter har han applicerat glasföremålen – ofta i form av frukter eller grönsaker.



**Två världar.** Hans Frode kombinerar måleri och glaskonst.

– Jag leker med stillebenformen. Frukterna är vardagliga, alldagliga former som representerar det som inte är så komplicerat, säger han.

I dag klockan 13 är det vernissage för *Färg på flykt* på Galleri Bergström. Utställningen pågår till och med 4 juni.

SYLVIA BALAC



**Fruktigt.** Hans Frode använder sig gärna av frukter och grönsaker i sina verk.